

## “发油台查看” - 不只是一幅美丽的图画

为了解发油台的运作情况或者检查发油的状态，有多少次您曾经离开办公室巡视发油台？实际巡视的次数可能比您希望的要少？

随着达基国际发油台查看管理模块的问世，这种方式的现场巡视将一去不复返。

发油台查看通过一个实时显示的图形界面，为客户提供了一个巡视他们油库中任何一个发油台的“窗口”。这意味着，在任何时候，客户都可以精确地了解发油台区域任何一处的一举一动。这个软件为发油台监视提供了一个无与伦比的工具。

### 发油台查看管理模块的主要优点

- 可以在最短时间内了解所有发油状态的概况
- 简单、有效的远程发油台监视操作
- 综合查看重要的发油台参数
- 友好熟悉的用户界面，方便地查看发油台的详情
- 显示并记录和发油台相关的警报信息

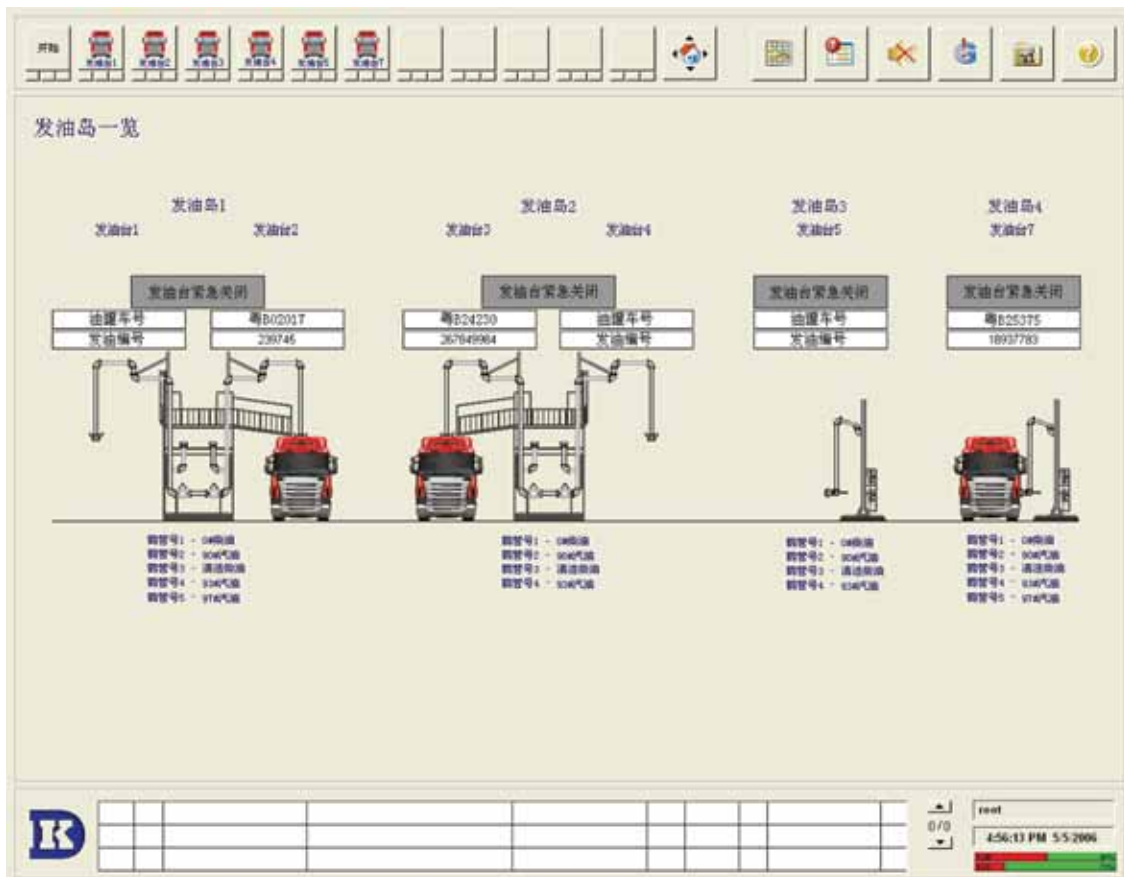
发油台查看管理模块是Omega 3000/Omega-ML油库自动化系统的一部分，完美的设计使其具有良好的灵活性和可扩展性，可以用于所有的油库。

所有的数据都是根据实际情况实时采集并修改，以图形方式显示在发油岛一览和发油台详情等屏幕上。

### 发油岛一览屏幕可以如何帮助我？

发油岛一览屏幕总结了所有发油台的情况，包括：

- 图形化显示油库所有发油台的情形
- 所有发油台紧急关闭装置的状态
- 显示发油台中的油罐车情况
- 显示油罐车的车号
- 显示发油编号
- 列出每个发油台中可以发放的油品



## 发油台详情屏幕可以如何帮助我？

发油台详情屏幕提供单个发油台的详细情况，比如这是上装式发油台，还是下装式发油台，或是地秤式发油台，或是油桶装填式发油台。具体包括：

- 每个发油台的图形化显示
- 发油台紧急关闭装置的状态
- 联锁装置的状态
- 显示发油台中是否有油罐车
- 显示油罐车的车主、油罐车车号和操作人员的名字

- 在发油过程中：
  - 显示哪一个鹤管正和油罐车联结
  - 显示油品正在流入哪一个油罐舱
  - 显示油罐舱中的油品和数量
  - 检查通过流量计的发油量、流速和累积量的能力

发油台查看为客户提供了一个强化的图形化的远程界面，使它们可以实时监视发油操作，随时获取油库中发油交易和行为的

**发油台详情 #2**

发油详情

应用代码: 230  
发油罐号: 96827902  
操作员代码: 0052  
操作员名: SHAHLICIN BIN ATAN  
油罐车号: 粤B24230

鹤管号	油品名称	预设油量	发油油量	温度	标准油量	流量计1流量	累计流量	标准油量	流量计2流量	累计流量
1	90号无铅汽油	5460	5313.75	33.28	5261.57	1345.31	12943377	0.00	0.00	0
2	90号无铅汽油	5460	3541.40	33.51	3451.95	2299.19	13076471	0.00	0.00	0
3		0	0.00	33.47	0.00	0.00	2531	0.00	0.00	0
4	90号无铅汽油	5460	1952.51	37.94	1900.79	2341.82	9787347	0.00	0.00	0
5		0	0.00	40.22	0.00	0.00	7646344	0.00	0.00	0
6		0	0.00	31.16	0.00	0.00	9091912	0.00	0.00	0

Da 00 6/6/2006 8:18:46 PM 963 无油岛P14的整组装置出油, 发油台 流量0 吨 磅 0

177 09 2:26:06 PM 7/11/2006

**发油台详情 #6**

发油详情

应用代码: 230  
发油罐号: 96827902  
操作员代码: 0052  
操作员名: SHAHLICIN BIN ATAN  
油罐车号: 粤B24230

鹤管号	油品名称	预设油量	发油油量	温度	标准油量	流量计1流量	累计流量	标准油量	流量计2流量	累计流量
1	90号无铅汽油	5460	1286.00	33.27	1193.91	2022.90	12943377	0.00	0.00	0
2	90号无铅汽油	5460	1032.00	33.00	932.00	1032.00	13076471	0.00	0.00	0
3		0	0.00	33.17	0.00	0.00	2531	0.00	0.00	0
4	90号无铅汽油	5460	1952.51	37.94	1900.79	2341.82	9787347	0.00	0.00	0
5		0	0.00	40.22	0.00	0.00	7646344	0.00	0.00	0
6		0	0.00	31.16	0.00	0.00	9091912	0.00	0.00	0

Da 00 6/6/2006 8:18:46 PM 963 无油岛P14的整组装置出油, 发油台 流量0 吨 磅 0

177 09 2:26:06 PM 7/11/2006

**发油台详情 #9**

发油详情

应用代码: 230  
发油罐号: 96827902  
操作员代码: 0052  
操作员名: SHAHLICIN BIN ATAN  
油罐车号: 粤B24230

鹤管号	油品名称	预设油量	发油油量	温度	标准油量	流量计1流量	累计流量	标准油量	流量计2流量	累计流量
1	90号无铅汽油	5460	1032.00	33.00	932.00	1032.00	12943377	0.00	0.00	0
2	90号无铅汽油	5460	902.00	33.17	842.00	2282.00	13076471	0.00	0.00	0
3		0	0.00	33.17	0.00	0.00	2531	0.00	0.00	0
4	90号无铅汽油	5460	1952.51	37.94	1900.79	2341.82	9787347	0.00	0.00	0
5		0	0.00	40.22	0.00	0.00	7646344	0.00	0.00	0
6		0	0.00	31.16	0.00	0.00	9091912	0.00	0.00	0

Da 00 6/6/2006 8:18:46 PM 963 无油岛P14的整组装置出油, 发油台 流量0 吨 磅 0

177 09 2:26:06 PM 7/11/2006

中国

北京市海淀区上地三街9号金隅嘉华大厦D座808室邮编: 100085, 电话: +86 10 6297 1803/7663/7650, 传真: +86 10 6297 5591  
广州市白云区同泰路颐和山庄毓秀阁1座2103室邮编510440, 电话: +86 20 3623 9655, 传真: +86 20 3623 9639

地点:

澳大利亚, 电话: +61 3 9730 8888 传真: +61 3 9764 9931

泰国, 电话: +66 2 652 2617 传真: +66 2 652 2618

www.diamondkey.com

马来西亚, 电话: +60 3 7727 0755, 传真: +60 3 7727 1755